

## TIP系列液压缸内置磁致伸缩位移传感器



TIP 系列磁致伸缩位移传感器是专为液压缸而设计。耐压外管与六角法兰为 SU304 不锈钢，可以直接安装进液压缸内部。电子舱部分与耐压外管为模块组装设计，即两者可完全分离。在特殊情况下，只需拔出电子部份进行校准，而耐压外管无需与液压缸分离。此设计减少重置液压缸时间，大大提高生产效率。电子舱防护等级为 IP65，使信号处理电路受到最佳的抗震，防尘和防潮保护。输出连接为业界常用的 4 针插头（DIN 43650），方便接线。除了适合液压系统外，也同样适合机械外置安装。在无需定期维护情况下，提供绝对和准确的信号输出。

### 应用行业：

伺服液压油缸活塞位置反馈或预置

伺服汽缸活塞位置反馈或预置

研磨机械位置反馈或预置

铸锻机床位移控制

注塑机模板定位与监测

木材加工定位控制

水轮机导叶开度的检测与控制

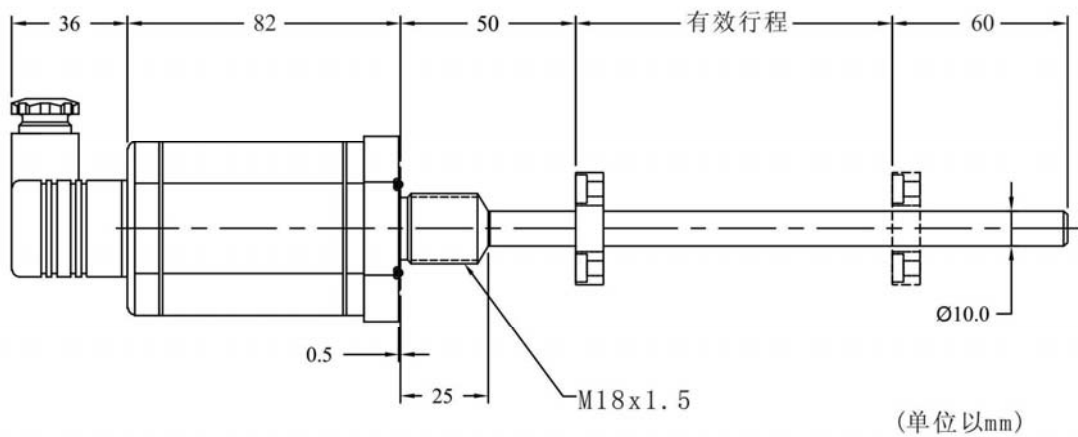
其它机械定位和位移检测

### 技术参数：

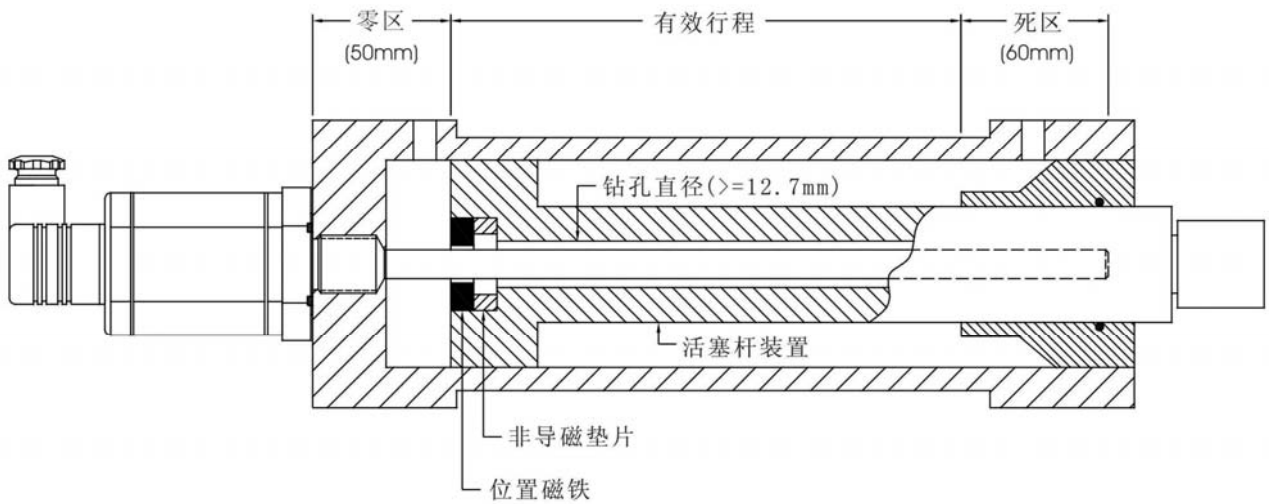
供应电源	+24Vdc (20.4 - 28.8Vdc)
输入保护	极性保护至-30Vdc, 过压保护至 36Vdc
用电量	50-140mA (按量程而定)
绝缘强度	500Vdc (DC 地端对机器接地端)
输出	0-10Vdc, 10-0Vdc 双输出, 最低负载电阻 5k $\Omega$
分辨率	无限 (取决于控制器 A/D)
重复精度	满量程的 < $\pm 0.005\%$
非线性度	满量程的 < $\pm 0.01\%$ (最小 $\pm 90 \mu m$ )
工作温度	-40 至 85 $^{\circ}C$
防护级数	IP65(当正确连接上插头时)
振动指标	10-2000Hz / IEC 标准 68-2-6
冲击指标	100g (单一冲击) / IEC 标准 68-2-27 (耐久性)
更新时间	0.5ms 1200mm 以内 / 1.0ms 2400mm 以内 / 2.0ms 4500mm 以内
抗压强度	安装在液汽缸内时为 600bar
固定方式	螺纹 M18 X 1.5
外壳材料	电子舱：阳极氧化铝；外保护管/法兰盘：SU304 不锈钢

# TIP系列液压缸内置磁致伸缩位移传感器

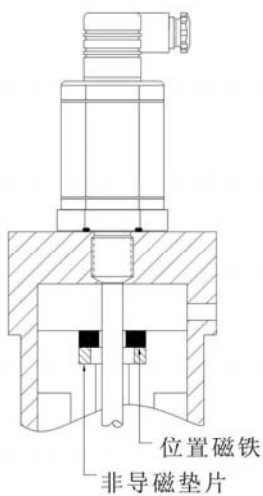
## 外壳尺寸



## 液压缸安装图例引

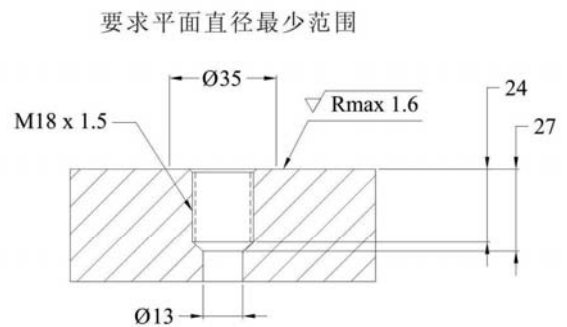


## 磁铁安装指引



注意：  
所有固定磁铁的螺钉必须是非导磁材料  
如液压缸为导磁材料，须安装非导磁垫片

## 油缸盖加工细节

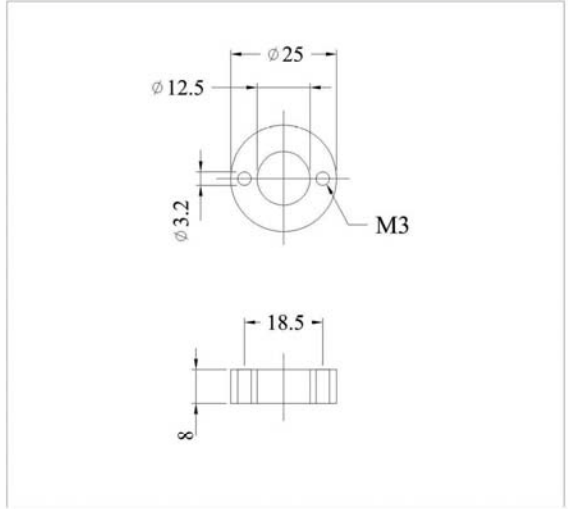
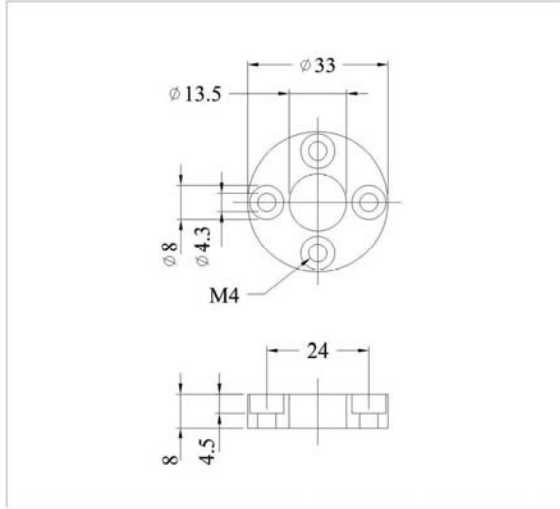


注意：  
钻孔与螺纹必须与35mm的平面范围垂直，而且与活塞杆同心

# TIP系列液压缸内置磁致伸缩位移传感器

名称	外径33mm 环形磁石	外径25mm 环形磁石
----	-------------	-------------

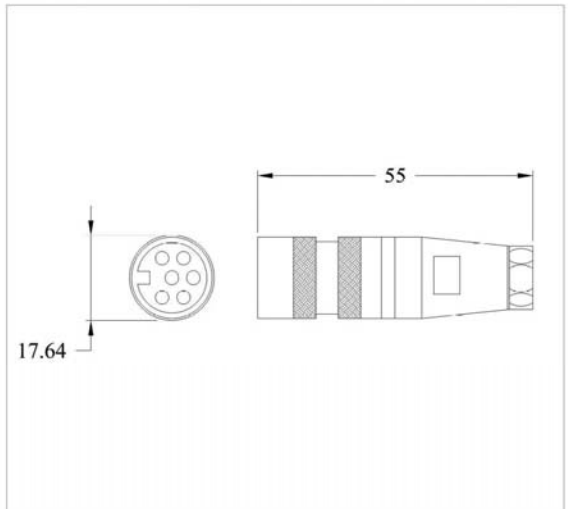
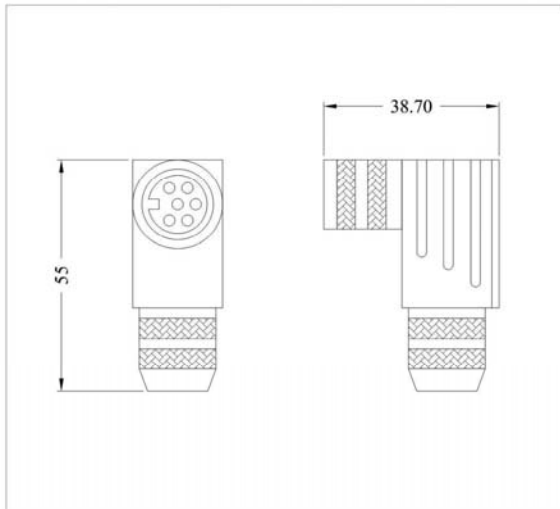
订货编号	TIP-AC-01	TIP-AC-02
------	-----------	-----------



材料	塑料	塑料
重量	约8 g	约8 g

名称	外径33mm 非导磁垫片	外径25mm 非导磁垫片
订货编号	TIP-AC-03	TIP-AC-05
材料	塑料	塑料

名称	90°转弯出线航空接头	水平出线航空接头
----	-------------	----------



订货编号	EEM33-806	EEM33-706
材料	金属	金属
重量	约60 g	约40 g

## 内置磁致伸缩位移传感器型号说明

<u>T I P</u>	<u>0 1 5 0</u>	<u>1 0 1</u>	<u>A 1</u>	<u>S A 0 1</u>	<u>A</u>
系 列	工作行程50-4500m	101 螺纹法兰M18X1.5 102 螺纹法兰3/4"-16UN	电气接口 A 1 电流: 4-20mA V 1 电压: 0-10V	电气连接 SA01: 4针插座 SA02: 6针M16X0.75 SA32: 8针M16X0.75	测量盲区 A: 50.8mm/60m S: 订制代码